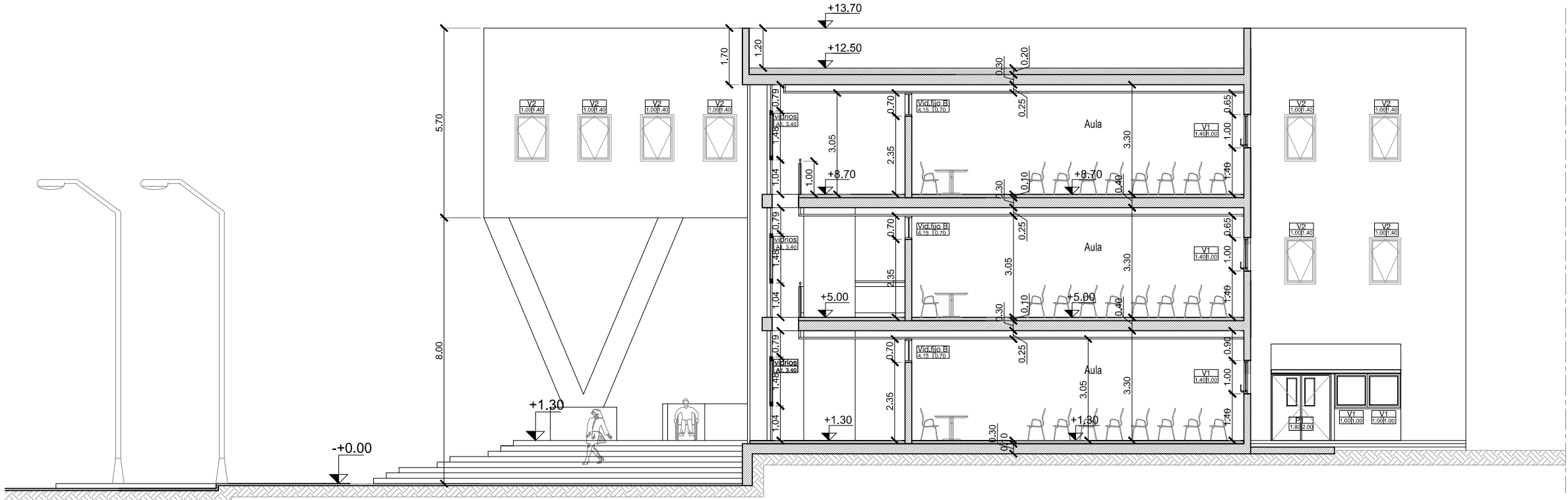


CORTE A-A Esc. 1:100



CORTE B-B Esc. 1:100

UNSE

UNIVERSIDAD NACIONAL DE SGO. DEL ESTERO  
DIRECCION GENERAL DE OBRAS

OBRA: REMODELACION PARA CENTRO DE SIMULACION  
FACULTAD DE CIENCIAS MEDICAS

LOCALIZACION:  
Calle Reforma del 18 - 1912

ESCALA 1:150	DIRECTOR	Ing. Hector Bulacio
	JEFE DPTO.	Arq. Eduardo Pérez M.
	EJECUCION	Arq. Eduardo Pérez M.
	PROYECTO	Arq. Eduardo Pérez M.
	CALCULO	
	DIBUJO	
	CONTROL	
	REEMP.AL PL	
	REMP.POR PL	

PLANO:  
CORTES  
GENERALES

2

Plano N°